

Jakie parametry decydują o bezpieczeństwie zapewnianym przez zamki i wkładki?

Nawet najlepsze drzwi antywłamaniowe nie spełnią odpowiednio swojej funkcji, jeżeli zastosowany w nich zamek będzie łatwy do sforsowania. Łatwo więc dojść do wniosku, że solidna konstrukcja skrzydła i odpowiednio dobrane zamki w połączeniu z wkładkami odpornymi na ingerencję z zewnątrz, gwarantują najwyższy poziom ochrony antywłamaniowej. W ofercie GERDA znajdziemy zarówno zamki wpuszczane, jak i nawierzchniowe, montowane na wewnętrznej stronie skrzydła drzwi, zapewniające poczucie bezpieczeństwa oraz niezrównaną niezawodność, liczoną w setkach tysięcy cykli pracy.



O wysokiej jakości zamka lub wkładki możemy się przekonać na podstawie kilku czynników. Najwyższy poziom ochrony według normy PN-EN 12209: 2005 to dowód na to, że hartowane osłony chroniące przed przewierceniem i masywne rygle doskonale spełniają swoją funkcję. Z kolei certyfikacja Instytutu Mechaniki Precyzyjnej gwarantuje wysoką odporność na korozję czy ogień. Właśnie taką, najwyższą jakością wyróżniają się **zamki nawierzchniowe GERDA G1000 PLUS, TYTAN ZX, TYTAN ZX 1000 i TYTAN ZX PLUS** oraz wpuszczane ZW 500/550, ZW 1000 czy ZW 3000.

Czym powinien charakteryzować się dobry zamek?

Niezależnie, czy mowa o zamku wpuszczanym, czy nawierzchniowym, wybór powinien być podyktowany podobnymi kryteriami. Solidne rygle zwiększają odporność całych drzwi na próby wyważenia, ale nie możemy skupiać się tylko na nich. **Dobry zamek antywłamaniowy** musi być też w stanie oprzeć się innym sposobom

na włamanie. Z tego względu świetnie sprawdzają się wyposażone w zwiększającą odporność na rozwiercenie konstrukcje GERDA. Wybierając **zamek nawierzchniowy** lub wpuszczany powinniśmy zwrócić uwagę na jakość jego wykonania. Oprócz cech fizycznych widocznych już na pierwszy rzut oka, najwyższą jakość wyrobów GERDA potwierdzają przyznawane im certyfikaty. Zdecydowana większość oferowanych zamków ma najwyższą możliwą, siódmą klasę zabezpieczeń. Certyfikaty IMP świadczą natomiast o spełnianiu wyśrubowanych norm dotyczących wytrzymałości.

Rodzaje wkładek i ich najważniejsze cechy

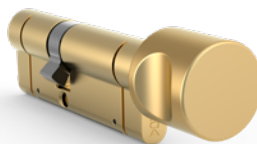
Dwustronne wkładki bębnowe możemy podzielić na mające obustronną dziurę na klucz oraz warianty z gałką. W drugiej wersji model ma otwór od strony zewnętrznej drzwi, a po wewnętrznej gałkę – to świetne rozwiązanie do drzwi mieszkaniowych. Istotnym elementem każdej wkładki są **zabezpieczenia anty-**

bumpingowe. Sam bumping jest metodą polegającą na używaniu specjalnie przygotowanego klucza, który może otworzyć niezabezpieczony zamek. Jeśli chcemy wybrać najbezpieczniejszy produkt, warto postawić na wariant wyposażony także w certyfikację do stolarki ppoż. Oznacza ona, że model poddano rygorystycznym testom sprawdzającym jego wytrzymałość, gdy zostanie narażony na działanie ognia..

Certyfikat IMP, czyli Instytutu Mechaniki Inżynierskiej, to dowód, że wybrany produkt spełnia normę PN-EN 1303:2015-07.

Klasa odporności wkładki oznaczona jest liczbą od 1 do 6, gdzie 1 to produkt najprostszemu do sforsowania, a 6 – najtrudniejszy. **Ilość cykli otwieranie-zamykanie** ma przełożenie na trwałość modelu.

Bardzo ważnym parametrem dotyczącym bezpieczeństwa zapewnianego przez wkładkę do zamka jest **ilość kombinacji klucza**. To cecha bezpośrednio powiązana z budową samego urządzenia – modele bardziej zaawansowane i złożone, skutecznie ograniczają możliwość stworzenia kopii klucza, bez wiedzy właściciela.



GERDA®



Gerda Sp. z o.o.
Sokołów, ul. Sokołowska 49
05-806 Komorów
tel. 22 329 10 30
www.gerda.pl